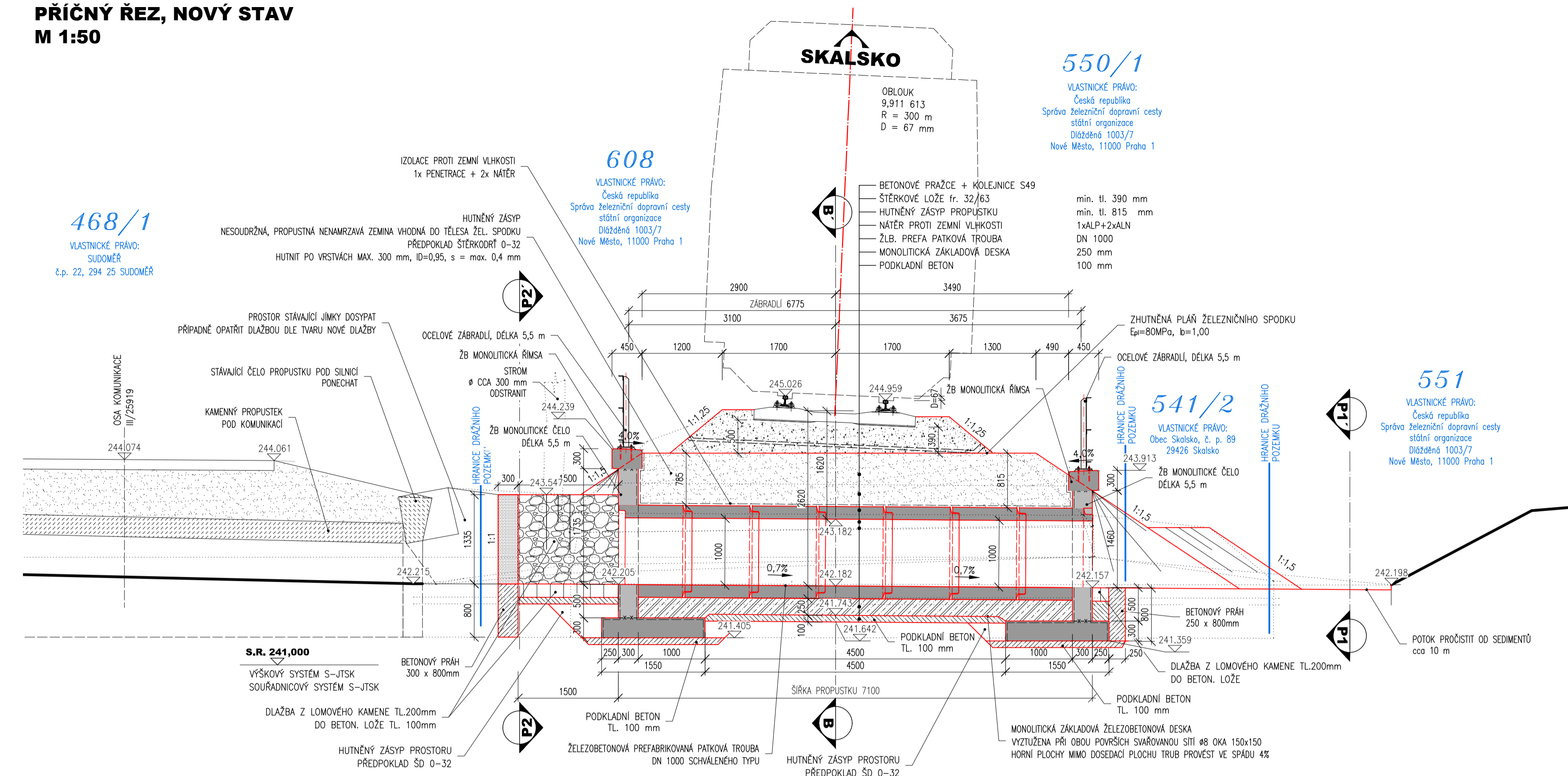
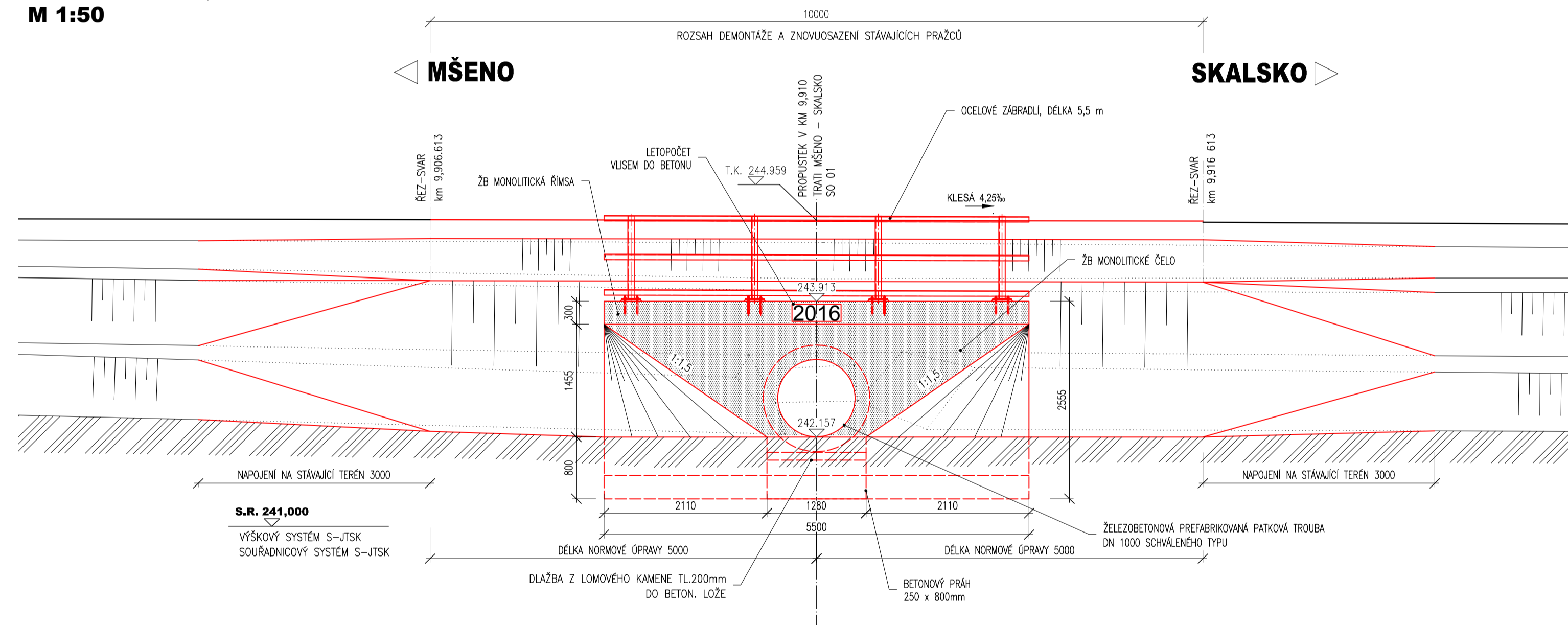


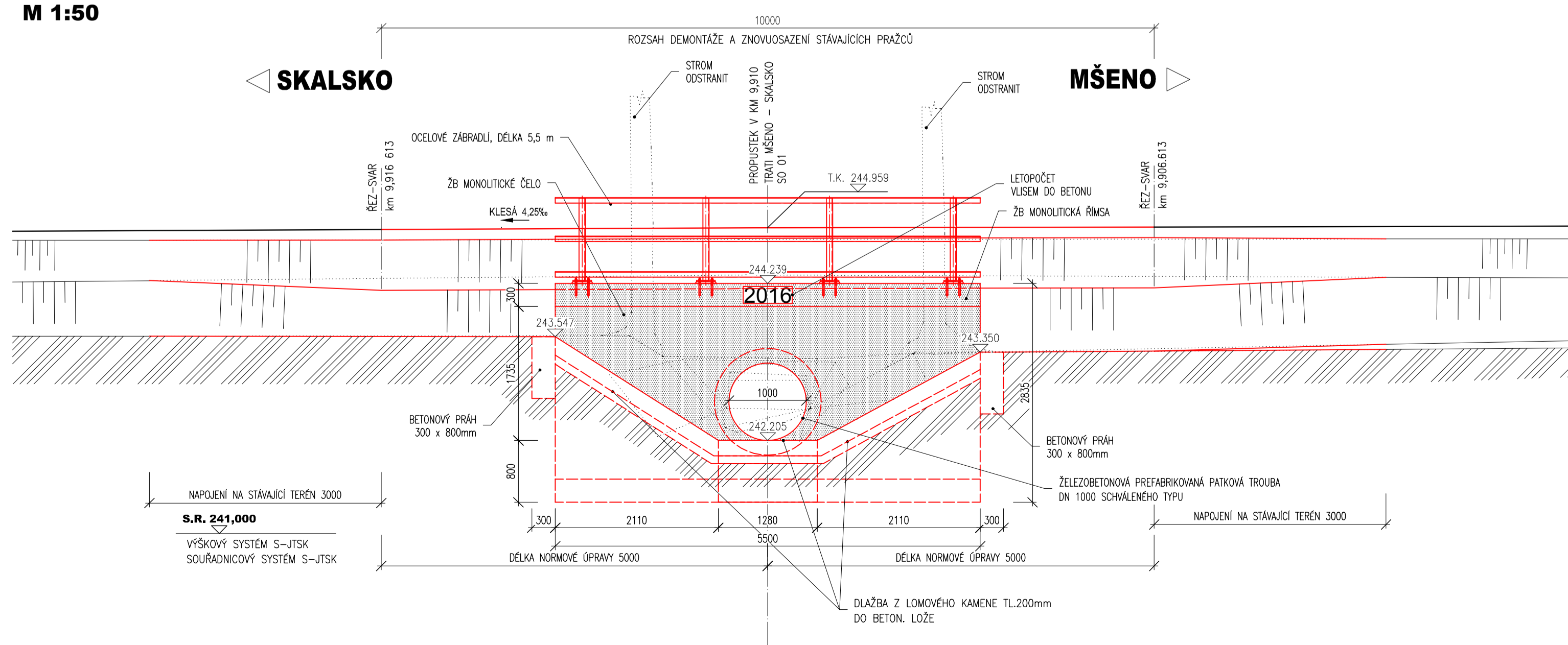
PŘÍČNÝ ŘEZ, NOVÝ STAV
M 1:50



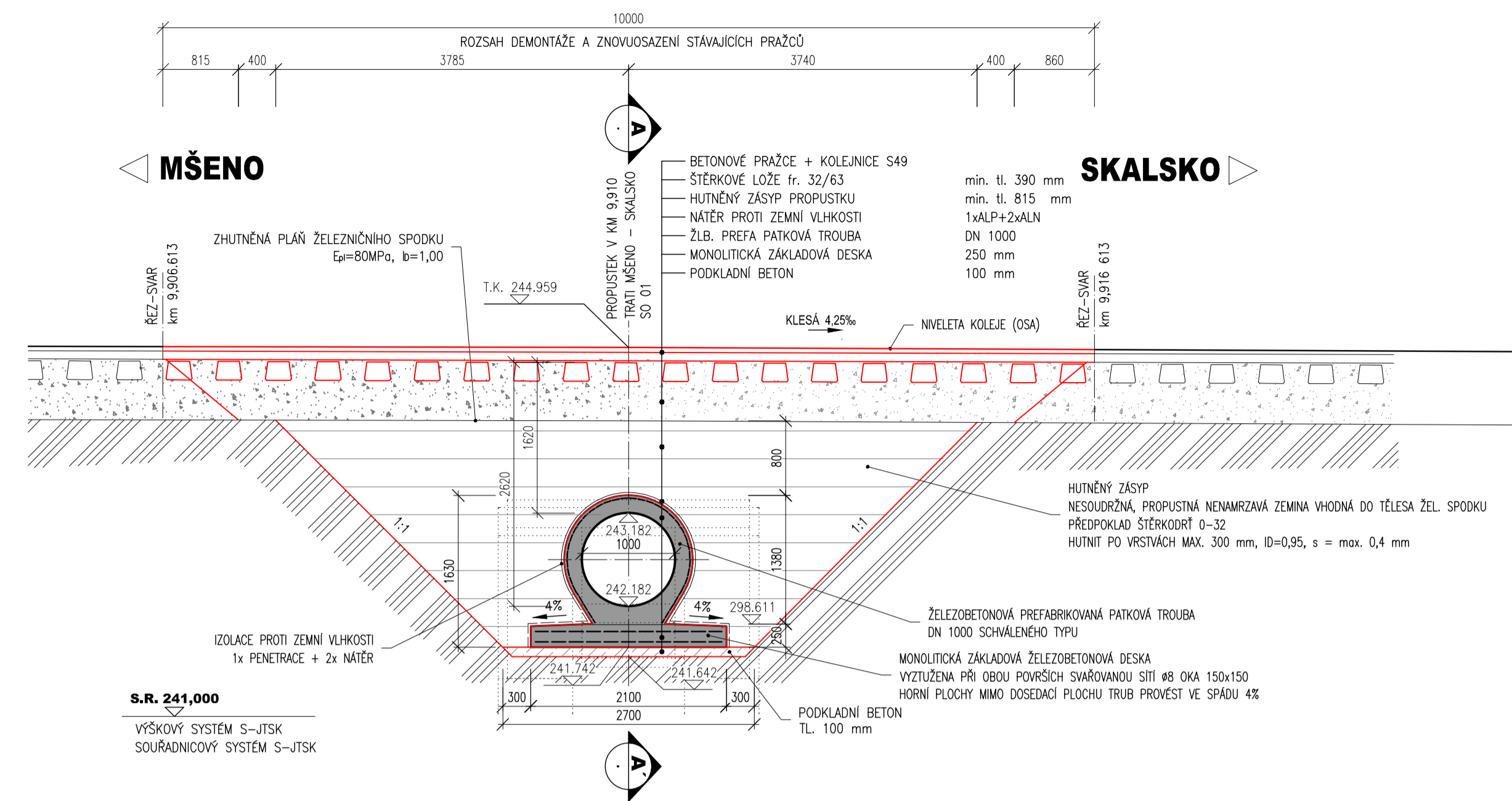
POHLED P1-P1', NOVÝ STAV
M 1:50









POHLED P2-P2', NOVÝ STAV M 1:50



PODÉLNÝ ŘEZ, NOVÝ STAV
M 1:50



LEGENDA MATERIÁLU:

- | | |
|---|---|
|  | KAMENNÉ ZDIVO
(REZ) |
|  | BETONOVÉ KONSTRUKCE
(REZ) |
|  | ŠTERKOVÉ KOLEJOVÉ LOŽE
(REZ) |
|  | PŮVODNÍ ZEMLINA
(REZ) |
|  | KAMENNÉ OPEVNĚNÍ DO BETONU
(POHLED, PŮDORYS) |
|  | BETONOVÉ PLOCHY
(POHLED, TRANSPARENT, HYDROFOB. NÁTĚR) |

POZNÁMKY:

- VÍSKOVÝ SYSTÉM Bp, POLOHOVÝ SYSTÉM S-JTSK
- ROZMĚRY JSOU VYNAŠENY Z GEODETICKÉHO ZAMĚŘENÍ
- TLOUŠTKY A DIMENZE SKRYTÝCH KONSTRUKCÍ BYLY ODHADNUTY
- PŘÍP. ODVOZENY Z ARCHIVNÍ DOKUMENTACE
- DÉLKOVÉ KÓTY JSOU ZAKROUHLILENÝ NA 5 mm
- PŘED ZAHÁJENÍM STAVBY ZHOTOVITEL STAVBY ZAJISTÍ VYTŘČENÍ VŠECH SÍTI
- BĚHEM STAVBY JE NUTNÉ DODRŽOVAT PODMINKY SPRÁVCŮ SÍTI UVEDENÉ V JEJICH VYJÁDRĚNÍCH

**NA VÝKRESU NEMUSÍ BÝT ZAKRESLENY VEŠKERÉ INŽENÝRSKÉ SÍTĚ
- NUTNO VŽDY KOORDINOVAT S DOKLADOVOU ČÁSTÍ DOKUMENTACE**

TÚ 1012 Mšeno - Skalsko
DÚ 06 Sudoměř u Mladé Boleslavi - Skalsko
DÚ D1 dD3 Skalsko

03		
02		
01		
ZMĚNA	POPIS	DATUM



ING. IVAN ŠÍR

PROJEKTOVÁNÍ DOPRAVNÍCH STAVEB a.s.
Haškova 1714/3, 500 02 Hradec Králové, tel: +420 603 181 473, sir@sirivan.cz, www.sirivan.cz

IC: 287 86 793

Objednatel: Správa železniční dopravní cesty, s.o.
Oblastní ředitelství Praha

Oprava propustků v km 9,910; 10,163; 10,430 a 10,708 trati Mšeno - Skalsko

- | | |
|--------------------|---------------------------------|
| ■ kraj: | ■ odpovědný projektant stavby: |
| Středočeský | Ing. Ivan Šir |
| ■ MÚ / OU: | ■ odpovědný projektant objektu: |
| Sudoměř, Skalsko | Ing. Jan Fiala |
| ■ stupeň utajení: | ■ vypracoval: |
| bez utajení | |
| ■ datum: | ■ kontroloval: |
| 07 / 2015 | Ing. Jan Fiala |
| ■ zakázkové číslo: | ■ změna číslo: |
| 15 068 | 00 |
| ■ stupeň PD: | ■ měřítko: |
| Projekt | 1:50 |

Field

SO 01 Propustek v km 9,910 trati Mšeno - Skalsko
PŘÍČNÝ A PODÉLNÝ ŘEZ, POHLEDY

E.1.4.1.5